

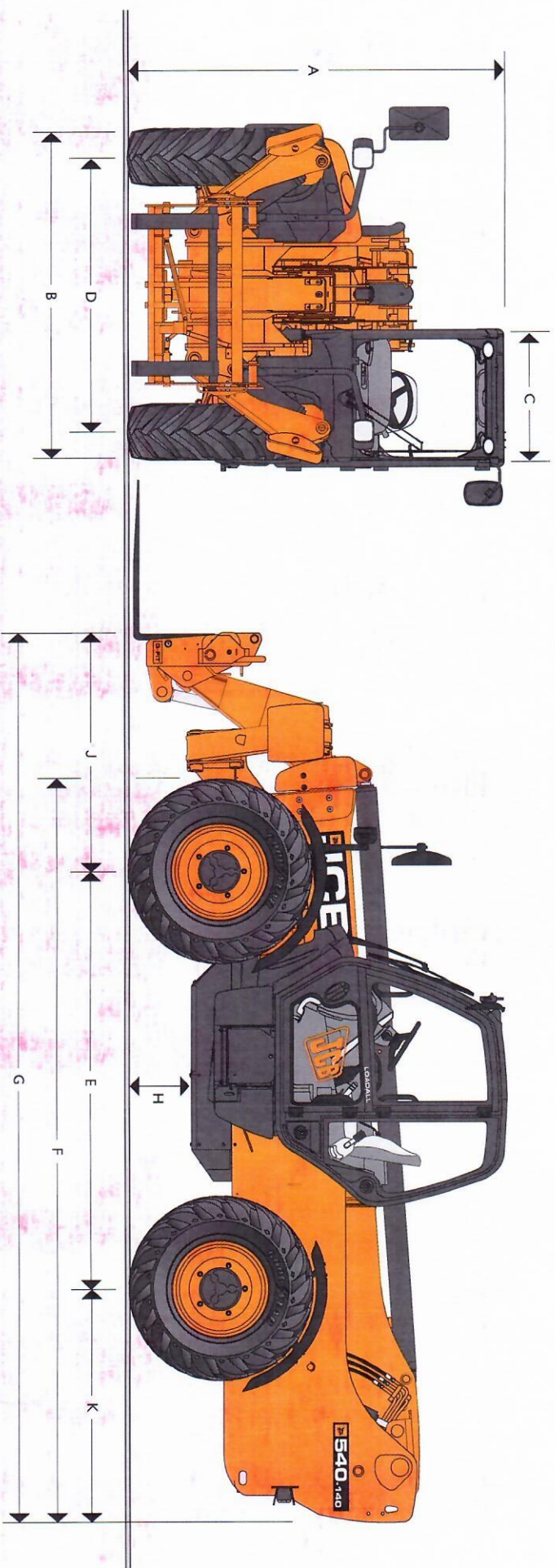


# MANIPULADOR TELESCÓPICO JCB | 540-140



ELEVACION Y TRANSPORTE

CAPACIDAD ELEVACIÓN MÁX.: 4.0 toneladas    ALTURA DE ELEVACIÓN MÁX.: 13.8 metros



## DIMENSIONES ESTÁTICAS

Modelo de máquina	540-140	Modelo de máquina	540-140
A Altura total	2.59 m	J Distancia del eje delantero a la parte delantera (sin uñas)	1.65 m
B Ancho total (sobre llantas)*	2.35	K Distancia del eje trasero a la parte trasera	1.70
C Ancho interior de cabina	0.94	Anchura total con los estabilizadores desplegados	2.73
D Eje delantero	1.90	Radio de giro exterior (sobre neumáticos)	4.10
E Distancia entre ejes	2.90	Ángulo de retroceso	41.5 grados
F Longitud total a los neumáticos delanteros	5.18	Ángulo de descarga	9.8 grados
G Longitud total sin uñas	6.25	Peso	11090 kg
H Distancia del chasis al suelo	0.355	Neumáticos	15.5/80-24

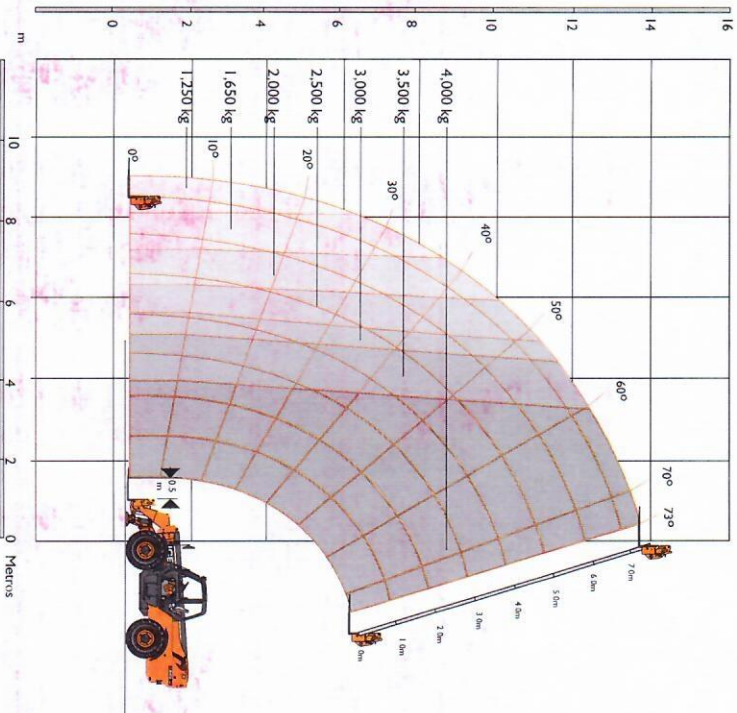
\*Depende de las especificaciones de los neumáticos.





# MANIPULADOR TELESCÓPICO JCB | 540-140

## RENDIMIENTO DE ELEVACIÓN - ESTABILIZADORES RETRAÍDOS

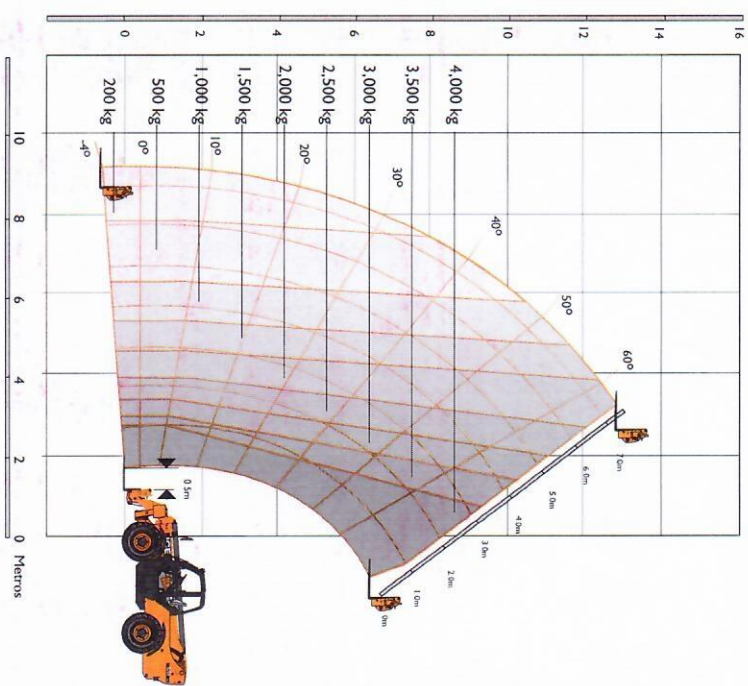


## RENDIMIENTO DE ELEVACIÓN - ESTABILIZADORES RETRAÍDOS

Modelo de máquina	540-140
Capacidad de elevación máxima	4000 kg
Capacidad de elevación a altura máxima	4000 kg
Capacidad de elevación al alcance máximo	1250 kg
Altura de elevación máxima	13.8 m
Alcance a la altura de elevación máxima	0.74 m
Alcance máximo	9.25 m
Alcance con 1 tonelada de carga	9.25 m
Altura de colocación	13.25 m

Cumple con la prueba de estabilidad EN1459 anexo B. Altura de elevación con estabilizadores completamente extendidos.

## RENDIMIENTO DE ELEVACIÓN - ESTABILIZADORES RETRAÍDOS



## RENDIMIENTO DE ELEVACIÓN - ESTABILIZADORES RETRAÍDOS

Modelo de máquina	540-140
Capacidad de elevación máxima	4000 kg
Capacidad de elevación a altura máxima	2000 kg
Capacidad de elevación al alcance máximo	200 kg
Altura de elevación máxima	12.82 m
Alcance a la altura de elevación máxima	2.94 m
Alcance máximo	9.25 m
Alcance con 1 tonelada de carga	6.25 m
Altura de colocación	12.25 m

Cumple con la prueba de estabilidad EN1459 anexo B.

