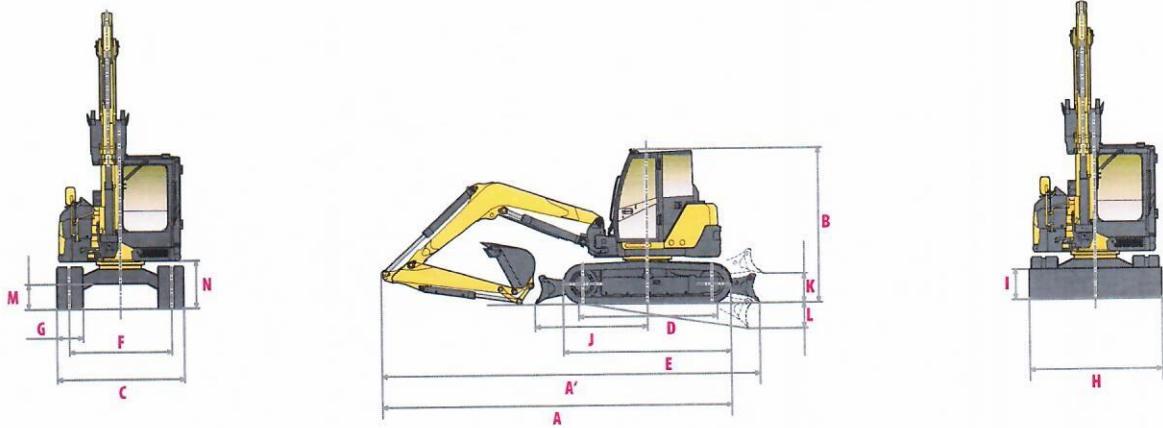
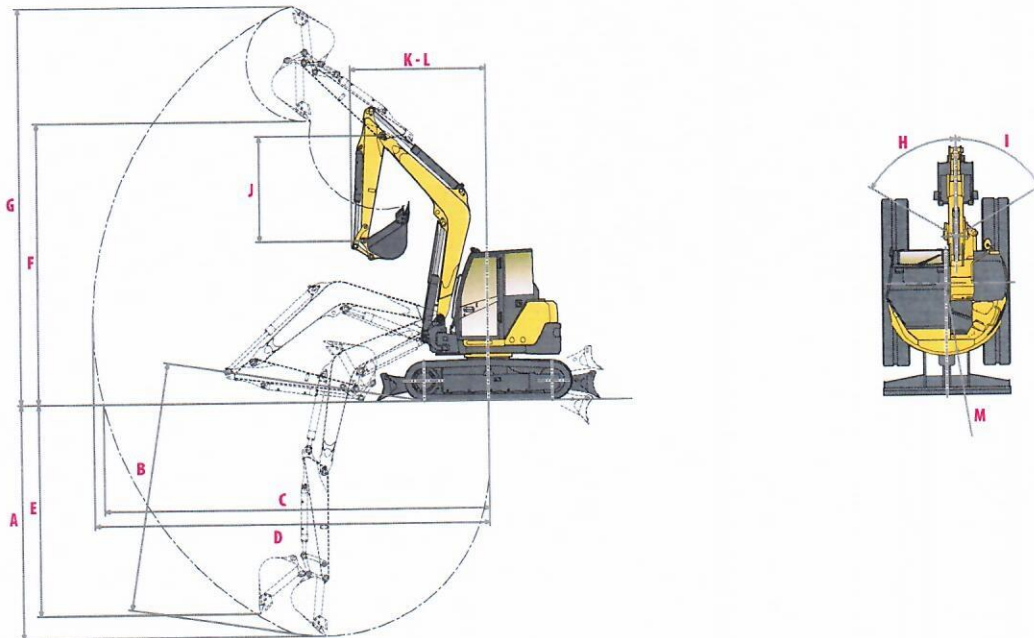


DIMENSIONES



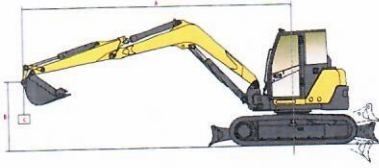
A	Longitud total	6 410 / 6 450* mm	H	Ancho total de la pala	2 270 mm
A'	Longitud total con la pala en la parte trasera	6 920 / 6 960* mm	I	Altura total de la pala	435 mm
B	Altura total	2 785 mm	J	Distancia de la pala	1 990 mm
C	Ancho total	2 270 mm	K	Altura de elevación máx. sobre el suelo	460 mm
D	Longitud de la oruga sobre el suelo	2 290 mm	L	Profundidad de descenso máx. desde el suelo	480 mm
E	Longitud del tren de rodaje	2 890 mm	M	Altura libre inferior mínima	390 mm
F	Vía	1 870 mm	N	Altura libre inferior debajo del contrapeso	700 mm
G	Ancho de la oruga	450 mm			



A	Profundidad de excavación máx. - Pala elevada	4 150 / 4 500* mm	H	Base de giro de la pluma en la parte izquierda	57°
B	Profundidad de excavación máx. - Pala bajada	4 440 / 4 790* mm	I	Base de giro de la pluma en la parte derecha	60°
C	Alcance de excavación máx. en el suelo	6 820 / 7 160* mm	J	Longitud del brazo	1 650 / 2 000* mm
D	Alcance de excavación máx.	6 960 / 7 290* mm	K	Radio de giro delantero	2 470 / 2 520* mm
E	Pared vertical máx.	3 800 / 4 130* mm	L	Radio de giro delantero con giro de la pluma	2 130 / 2 170* mm
F	Altura de descarga máx.	4 680 / 4 910* mm	M	Radio de giro trasero	1 135 mm
G	Altura de corte máx.	6 790 / 7 020* mm	M'	Radio de giro trasero con contrapeso adicional	1 265 mm

* Con brazo largo

FUERZA DE ELEVACIÓN



Carga de basculación, valor por la parte delantera



Carga de basculación, valor por la parte lateral a 90°

Cabina, brazo de serie																						
Pala en el suelo							Pala sobre el suelo															
A	(A=)	Max.		5 m	4 m	3 m	Min	(A=)	Max.		5 m	4 m	3 m	Min								
B																						
5 m	4236	*1890	*1890	-	-	*1910	*1910	-	-	-	-	4236	*1890	*1890	-	-	*1910	*1910	-	-	-	-
4 m	5088	1230	*1800	1270	*1820	*1830	*1830	-	-	-	-	5088	1230	1280	1280	1320	*1830	*1830	-	-	-	-
3 m	5587	1040	*1790	1260	*1850	*2060	*2060	*2600	*2600	-	-	5587	1040	1070	1240	1300	*2060	*2060	*2600	*2600	-	-
2 m	5841	940	*1790	1190	*2030	1650	*2500	2390	*3750	2680	*3800	5841	930	980	1190	1250	1640	1760	2380	2640	2660	2830
1 m	5886	910	*1810	1170	*2160	1600	*2810	2230	*3860	2290	*4070	5886	900	950	1160	1200	1580	1650	2190	2350	2290	2470
0 m	5730	940	*1840	1120	*2180	1510	*2890	2200	*3960	2670	*4180	5730	930	980	1130	1170	1500	1580	2200	2340	2660	2870
-1 m	5350	1040	*1840	1130	*2030	1520	*2730	2220	*3710	-	-	5350	1030	1070	1120	1160	1510	1570	2210	2370	-	-
-2 m	4680	1250	*1770	-	-	1540	*2180	2280	*3050	-	-	4680	1250	1310	-	-	1520	1640	2270	2480	-	-

Cabina, brazo de serie, contrapeso adicional																						
Pala en el suelo							Pala sobre el suelo															
A	(A=)	Max.		5 m	4 m	3 m	Min	(A=)	Max.		5 m	4 m	3 m	Min								
B																						
5 m	4236	*1890	*1890	-	-	*1910	*1910	-	-	-	-	4236	*1890	*1890	-	-	*1910	*1910	-	-	-	-
4 m	5088	1390	*1800	1440	*1820	*1830	*1830	-	-	-	-	5088	1390	1450	1440	1490	*1830	*1830	-	-	-	-
3 m	5587	1180	*1790	1400	*1850	*2060	*2060	*2600	*2600	-	-	5587	1180	1220	1400	1470	*2060	*2060	*2600	*2600	-	-
2 m	5841	1060	*1790	1350	*2030	1860	*2500	2700	*3750	2990	*3800	5841	1060	1120	1350	1420	1860	2000	2700	3000	2990	3200
1 m	5886	1030	*1810	1320	*2160	1800	*2810	2560	*3860	2600	*4070	5886	1030	1090	1320	1370	1800	1880	2520	2700	2600	2820
0 m	5730	1070	*1840	1290	*2180	1710	*2890	2520	*3960	3050	*4180	5730	1070	1130	1290	1340	1710	1820	2520	2700	3050	3300
-1 m	5350	1180	*1840	1280	*2030	1720	*2730	2530	*3710	-	-	5350	1180	1230	1280	1340	1720	1800	2530	2730	-	-
-2 m	4680	1420	*1770	-	-	1740	*2180	2590	*3050	-	-	4680	1420	1500	-	-	1740	1870	2590	2830	-	-

Cabina, brazo largo																						
Pala en el suelo							Pala sobre el suelo															
A	(A=)	Max.		6 m	5 m	4 m	3 m	(A=)	Max.		6 m	5 m	4 m	3 m								
B																						
5 m	4705	1370	*1720	-	-	*1710	*1710	-	-	-	-	-	-	*1710	*1710	-	-					
4 m	5470	1060	*1630	-	-	1250	*1630	*1660	*1660	-	-	5470	1060	1130	-	-	1250	1320	*1660	*1660	-	-
3 m	5930	910	*1630	-	-	1220	*1710	1740	*1910	-	-	5930	910	970	-	-	1220	1300	1740	1870	-	-
2 m	6170	840	*1640	880	*1670	1170	*1900	1650	*2310	2540	*3160	6170	840	890	880	930	1170	1250	1650	1770	2540	2790
1 m	6215	810	*1660	860	*1720	1130	*2070	1550	*2680	2340	*3850	6215	810	860	860	910	1130	1200	1550	1670	2340	2560
0 m	6065	830	*1700	850	*1730	1090	*2150	1480	*2840	2250	*3990	6065	830	890	850	900	1090	1160	1480	1600	2250	2470
-1 m	5715	900	*1710	-	-	1070	*2070	1460	*2770	2240	*3880	5715	900	960	-	-	1070	1150	1460	1570	2240	2460
-2 m	5102	1060	*1680	-	-	1090	*1770	1470	*2350	2270	*3320	5102	1060	1130	-	-	1090	1160	1470	1590	2270	2490

Cabina, brazo largo, contrapeso adicional																						
Pala en el suelo							Pala sobre el suelo															
A	(A=)	Max.		6 m	5 m	4 m	3 m	(A=)	Max.		6 m	5 m	4 m	3 m								
B																						
5 m	4705	1540	*1720	-	-	*1710	*1710	-	-	-	-	-	-	*1710	*1710	-	-					
4 m	5470	1200	*1630	-	-	1410	*1630	*1660	*1660	-	-	5470	1200	1280	-	-	1410	1500	*1660	*1660	-	-
3 m	5930	1050	*1630	-	-	1380	*1710	*1910	*1910	-	-	5930	1050	1110	-	-	1380	1470	*1910	*1910	-	-
2 m	6170	960	*1640	1010	*1670	1340	*1900	1860	*2310	2870	*3160	6170	960	1030	1010	1070	1340	1430	1860	2000	2870	3140
1 m	6215	940	*1660	990	*1720	1290	*2070	1760	*2680	2660	*3850	6215	940	1000	990	1050	1290	1380	1760	1900	2660	2920
0 m	6065	960	*1700	980	*1730	1250	*2150	1700	*2840	2570	*3990	6065	960	1020	980	1040	1250	1340	1700	1830	2570	2830
-1 m	5715	1040	*1710	-	-	1210	*2070	1600	*2770	2370	*3880	5715	1040	1110	-	-	1210	1290	1600	1720	2370	2610
-2 m	5102	1220	*1680	-	-	1250	*1770	1680	*2350	2590	*3320	5102	1220	1300	-	-	1250	1340	1680	1820	2590	2850

[Los datos de esta tabla representan la capacidad de elevación de acuerdo con la ISO 10567. No incluyen el peso de la cuchara y corresponden al 75 % de la carga de basculación estática máxima del 87 % de la capacidad de elevación hidráulica. Los datos marcados con * son los límites hidráulicos de la fuerza de elevación.]

ESPECIFICACIONES

[PESO +/- 2 % (NORMAS EUROPEAS)]

	Peso durante el transporte*	Peso en funcionamiento*	Presión al suelo (kgf/cm ²)
Versión con cabina/Orugas de caucho	8 125 kg	8200 kg	0,36
Versión con cabina/Orugas de acero	8 185 kg	8260 kg	0,37
Con contrapeso adicional		+ 400 kg	-
Con protección FOPS II (protección delantera)		+ 44 kg	-

[MOTOR]

Tipo	4TNV98C-WBV1
Combustible	Diésel
Potencia neta	39,3 kW/52,7 CV a 1900 rpm
Potencia bruta	41,5 kW/55,6 CV a 1900 rpm
Cilindrada	3,318 l
Par motor máximo	229 - 241 N.m
Refrigeración	Refrigeración por agua
Motor de arranque	12 V - 3 kW
Batería	12 V-115 Ah (durante 20 horas)
Alternador	12 V - 80 A

[SISTEMA HIDRÁULICO]

Presión máxima	258 bares
1 bomba de pistón con caudal variable	124,6 l/min
1 bomba de pistón con caudal variable	124,6 l/min
1 bomba de engranajes para el cabo guía	19 l/min

Toma de fuerza	Datos teóricos	
	Presión (bar)	Caudal (l.min ⁻¹)
2 direcciones	0 - 245	44,6 - 121
1 dirección	0 - 245	44,6 - 121

 El caudal de aceite disminuye a medida que aumenta la presión

[RENDIMIENTO]

Velocidad de trabajo	2,5/5 km/h
Velocidad de giro	9,4 rpm
Fuerza de excavación (brazo)	40,8 kN
Fuerza de excavación (cuchara)	63,5 kN
Trepabilidad	25°
Nivel de ruido (2000/14/CE y 2005/88/CE)	Lwag: 98 dBA ; Lpag: 78 dBA

[TREN DE RODAJE]

Número de rodillos superiores	1
Número de rodillos inferiores	5
Sistema de tensión de las orugas	Cilindro de engrase

[CAPACIDADES]

Depósito de combustible	115 l
Refrigerante	9 l
Aceite de motor	10,5 l
Circuito hidráulico	116 l
Depósito hidráulico	60 l

FRECUENCIA DE MANTENIMIENTO

[Cambiar aceite de motor y filtro: **500 horas (1.º)/al año**] [Cambiar filtro de combustible: **500 horas**] [Cambiar filtro de aceite hidráulico: **1000 horas**] [Cambiar filtro hidráulico de retorno de aceite: **500 horas**] [Cambiar refrigerante: **2000 horas**] [Limpiar filtro de partículas: **3000 horas**] [Cambiar filtro de partículas: **9000 horas**]